



Vivre sain avec l'argile.



## Panneaux en argile ProCrea 25 et 35 mm



### Description :

- panneaux de construction de murs en argile, avec copeaux de bois ajoutés
- certifié écologique et biologie de construction

### Caractéristiques :

- régulation de la vapeur d'eau (matériau perspirant)
- effet de régulation de l'humidité et climatisation de l'air ambiant par sa grande capacité d'absorption de l'humidité
- excellente protection contre la chaleur d'été par sa capacité élevée de stocker (inertie)
- bonnes qualités d'isolation phonique
- pose facile et rapide - approprié aux bricoleurs
- traitement facile, taille et découpe à la scie électrique avec lame à matériaux ou à bois
- possibilité de clouer, visser, agraffer, fraiser, scier et coller
- peut être composté, 100% recyclable
- protège contre les champs magnétiques et les radiations

### Renseignements généraux :

- les panneaux ProCrea sont à stocker et à travailler au sec
- assurer une ventilation suffisante pendant la découpe (développement de poussière)
- la pose se fait sans joints
- non approprié aux pièces humides
- éviter une humidité importante permanente (humidité ascendante, pluie, averse etc.)
- l'humidité des fini pièces devra être normal (40-50%) pendant la pose et le séchage des bétons et enduits

### Domaines d'application :

Les plaques d'argile ProCrea sont réservées pour une application à l'intérieur et conviennent pour :

- cloisons
- support d'enduit pour structure en béton
- support d'enduit pour ossature bois (système poteau-poutre ou préfabriqués)
- revêtement mural complétant une isolation installée
- support pour chauffage au mur
- support d'enduit plafond
- support d'enduit rampant

Les plaques d'argile ProCrea peuvent être fixées avec vis et rondelles de maintien ou agrafes à dos larges. La structure recevant la plaque doit être examinée afin de supporter le poids des plaques, notamment pour une application en plafond et rampants.

L'agrafeuse et les agrafes ALSAFIX pour la fixation des panneaux en argile ProCrea de 25 et 35 mm : la sécurité pour une fixation professionnelle.

Fixation des panneaux en argile l'agrafeuse pneumatique ALSAFIX 10T/65 P1. Les agrafes de la série L de longueur 45 et 64 mm.



## ACCESSOIRES COMPLEMENTAIRES



Compresseur ALSAIR 20/255  
réf.: AL57170

Enrouleur d'air  
réf.: EA028030



Vivre sain avec l'argile.



### Découpe des plaques d'argile ProCrea :

Les plaques d'argile ProCrea en épaisseur 25mm peuvent être coupées avec un cutter. On passe 2 à 3 fois le cutter afin de faire une rainure conséquente dans la plaque d'argile puis on la casse au niveau de cette saignée. Lorsque la découpe est à faire près du bord de la plaque, il est difficile de rompre à la main la plaque malgré la rainure, on utilise alors des tenailles.

Après la coupe des plaques d'argile ProCrea, on vient traiter le bord de la plaque avec un rabot. Pour les plaques en épaisseur 35mm, on peut également découper au cutter, mais il reste préférable d'utiliser une scie égoïne Alligator. Il est recommandé de ventiler lors des travaux de découpe qui peuvent dégager de la poussière.



On trace la ligne de découpe avec l'aide d'une équerre / On vient rainurer la plaque en 2-3 coups de cutter / La plaque peut être rompue facilement au niveau de la rainure / On vient lisser le bord avec un rabot

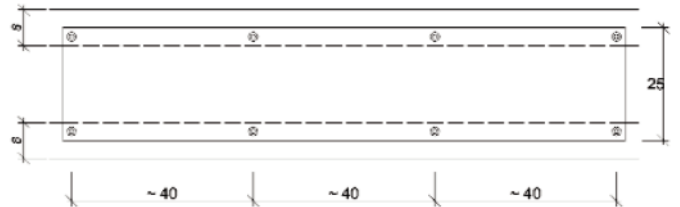
### Fixation des plaques d'argile ProCrea :

#### Vissage :

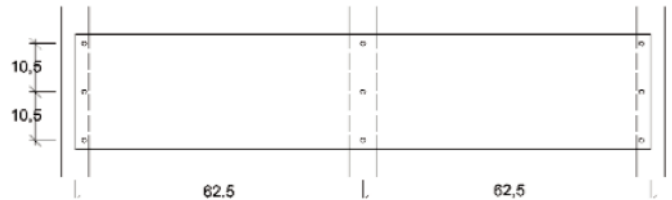
Lorsque les plaques d'argile ProCrea sont vissées, attention à bien respecter une distance minimum de 20mm par rapport aux bords de la plaque. Lors du vissage, les vis doivent être perpendiculaires à la plaque d'argile, une inclinaison risque de casser les bords de la plaque.

La visseuse ne doit pas être réglée à la vitesse maximum lors du vissage des plaques.

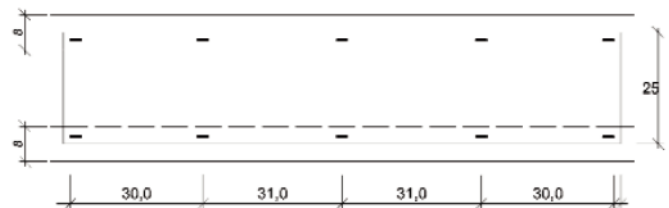
Pour une fixation des plaques d'argile sur une ossature traditionnelle avec tasseaux en 60mm de largeur, nous préconisons des vis à bois de longueur 80mm. Une fixation solide est souhaitée, en considération de la tolérance du bois et de la structure.



Montage avec visserie, ossature en application mur, plafond et rampant. Des rondelles de maintien sont nécessaires pour le toit et le plafond



Montage avec fixation par vissage directement dans le mur



Montage ossature avec agrafe en application mur



Montage avec agrafage directement dans le mur

#### Agrafage :

Lors de la fixation des plaques d'argile ProCrea, on agrafe à une distance minimum de 10-15 mm par rapport au bord. Les agrafes doivent être appliquées parallèlement au bord de la plaque. L'utilisation de tasseaux de 80 mm de largeur n'est pas nécessaire lors d'une fixation par agrafage.

Le réglage de l'agrafeuse, particulièrement la pression d'air, doit être vérifié avant le début des travaux. D'autre part, selon la teneur en humidité la pression nécessaire de l'agrafeuse peut aller à 8-9 bars. Un vissage ou un agrafage sur des coffrages bois ou sur des plaques OSB est également possible.



114a rue Principale  
67240 GRIES

Tél. : 03 88 72 42 41

Fax : 03 88 72 17 15

E-mail : alsafix@alsafix.com